

DANA model

Neo Flap System

フラップの前後の付根を下げた設定の”DANA”は今までのNo Zipシステムに比べ開口部が大きく開くので、体型を選ばずスムーズに着脱が出来ます。

更にフラップの付根が肩甲骨よりも下にあるので、パドリング時にかかる上半身のストレスを解消します。

・折り返しドライネック標準装備

着脱方法



①フラップの横から頭を抜く → ②片腕を抜いてフラップを脇の下へおろす。

- ・必ずフラップを脇の下へセットしてから脱ぎ始めて下さい。
- ・着る時はフラップをどちらかの脇にセットした状態で着始めて下さい。



Check!

新素材で着脱性が更にアップ!

リペルスキンアーム

Scald typeの袖は表側にリペルスキンを使用しているため、脱ぐ時にスキンドウシの引っ掛かりがなくスムーズに袖を抜く事が出来ます。



オープンフラップジップ(オプション)
4,000円(税込 4,400円)
フラップが開き着脱がし易くなります。着脱を優先したいユーザーへお勧めです。

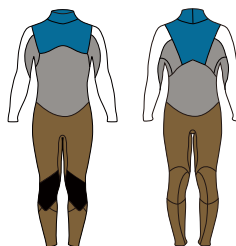
マテリアル&カラーレイアウト

Air Heat タイプ

- AH ブラック固定
- AH 7色
- FS 30色
- AH 7色 or スキン

Scald タイプ

- Scald ブラック固定
- FS 30色
- Scald ブラック or スキン



カラー
フラップ:Mブラック
両袖:スキン
マーク
胸:SC
背中:C2M シルバー
尻:C1M シルバー



付属品
インナーネックビブ
ウェットスーツ内への水の侵入を最小限に防ぎます。

生地厚	Air Heat タイプ	Scald タイプ
all 3 mm		104,000 円 (税込 114,400 円)
all 4 mm	96,000 円 (税込 105,600 円)	
5/3 mm		108,000 円 (税込 118,800 円)

オプション	価格
マーク追加(1ヶ所~)	1,500 円 (税込 1,650 円)
ウォーターブロックリスト	4,000 円 (税込 4,400 円)
ウォーターブロックアングル	4,000 円 (税込 4,400 円)
LONG エルボーパッド	6,000 円 (税込 6,600 円)
BB エルボーパッド	6,000 円 (税込 6,600 円)
膝裏タフジャージ(片側)	5,000 円 (税込 5,500 円)
オールジャージ	12,000 円 (税込 13,200 円)
下半身裏 X7 テープ	12,000 円 (税込 13,200 円)
オープンフラップジップ	4,000 円 (税込 4,400 円)

- ・ステッチカラーは生地と同色になります。
- ・マークは3ヶ所まで無料です。
- ・BBエルボーパッドを選択した場合はウエストのカットがBBカットになります。(逆U)